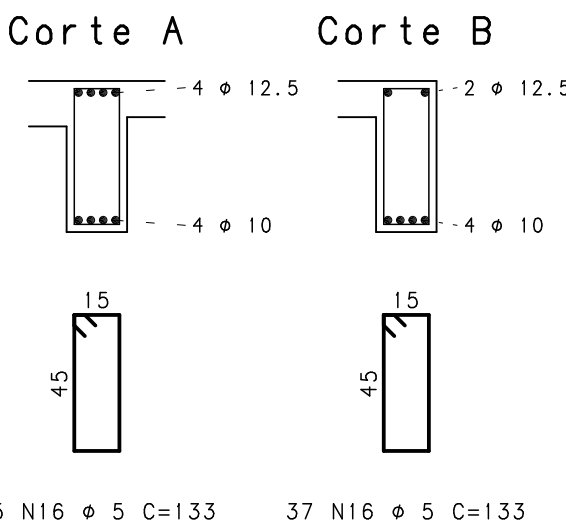
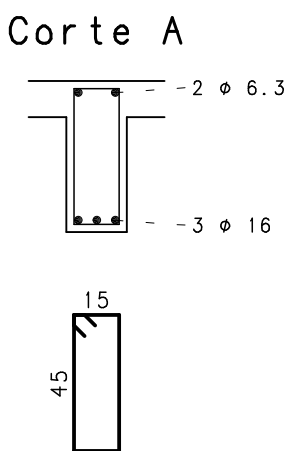


V627



V635



V627	AÇO	POS	BIT	QUANT	COMPRIMENTO	
					UNIT	TOTAL
			mm			cm
	60A	1	5	2	260	520
	50A	2	16	2	305	610
	50A	3	12,5	2	540	1080
	50A	4	12,5	2	315	630
	60A	5	5	2	250	500
	50A	6	16	2	585	1170
	50A	7	16	2	250	500
	50A	8	12,5	2	220	440
	50A	9	10	2	360	720
	50A	10	10	2	380	760
	50A	11	10	2	530	1100
	50A	12	10	2	335	670
	50A	13	12,5	2	186	372
	50A	14	10	2	610	1220
	50A	15	10	2	385	770
	60A	16	5	112	133	14896

V629					
50A	1	10	2	610	1220
60A	2	5	2	325	650
50A	3	10	2	275	550
50A	4	10	2	280	560
50A	5	10	2	175	350
50A	6	10	2	340	680
50A	7	10	2	800	1600
50A	8	10	1	370	370
60A	9	5	20	133	2660
60A	10	5	49	173	8477
50A	11	6.3	10	759	7590

50A	1	6.3	4	325	1300
50A	2	12.5	4	230	912
50A	3	6.3	2	365	730
50A	4	12.5	2	560	1120
50A	5	12.5	2	295	590
50A	6	12.5	2	180	360
50A	7	10	2	640	1280
50A	8	10	2	475	950
50A	9	10	2	210	420
50A	10	12.5	5	635	3175
50A	11	10	6	915	5490
50A	12	6.3	112	210	23520
50A	13	8	3	318	594
50A	14	6.3	10	670	6700
50A	15	6.3	10	645	6450
50A	16	6.3	10	365	3650

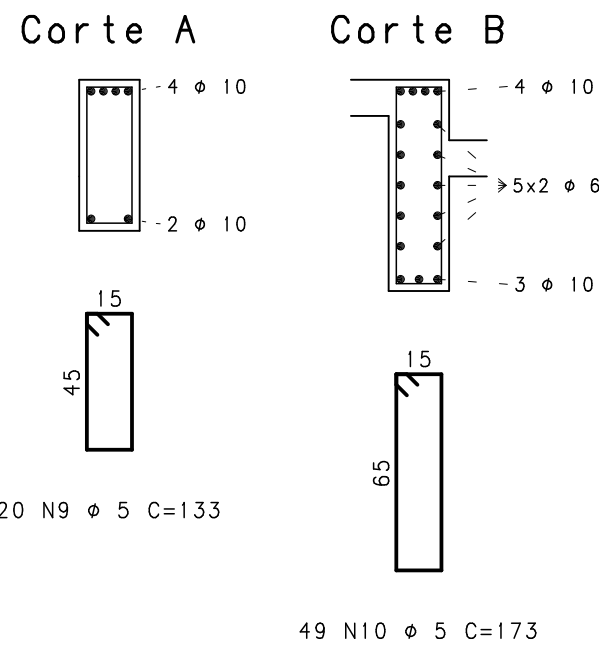
V633	50A	1	10	2	445	890
	50A	2	10	3	390	1170
	60A	3	5	22	133	2926

V635	50A	1	6.3	2	460	920
	50A	2	10	3	160	480
	50A	3	16	3	590	1770

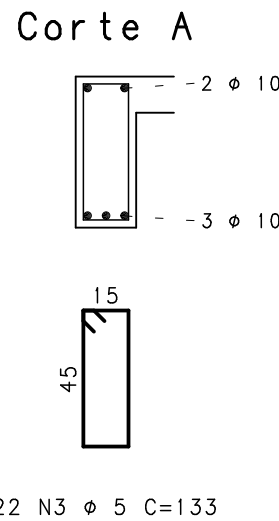
V639	60A	4	5	34	133	4522
	60A	1	5	2	220	440
	50A	2	12.5	2	210	420
	50A	3	12.5	2	470	940
	50A	4	12.5	1	440	440
	50A	5	10	2	510	1020
	50A	6	10	2	300	600
	50A	7	10	2	285	570
	50A	8	10	1	125	125
	60A	9	5	46	133	6118

RESUMO DE AÇO			
AÇO	BIT mm	COMPR m	PESO kgf
60A	5	417	64
	6.3	509	125
50A	8	25	10
50A	10	241	149
50A	12.5	105	101
50A	16	38	60
Peso Total	60A =		64 kgf
Peso Total	50A =		444 kgf

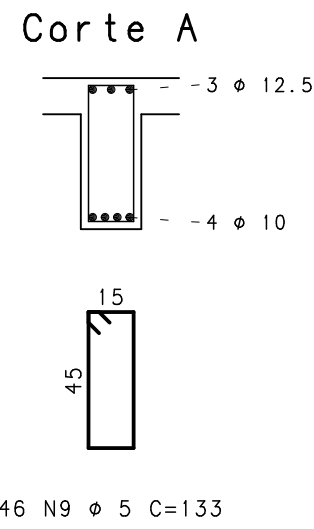
V629



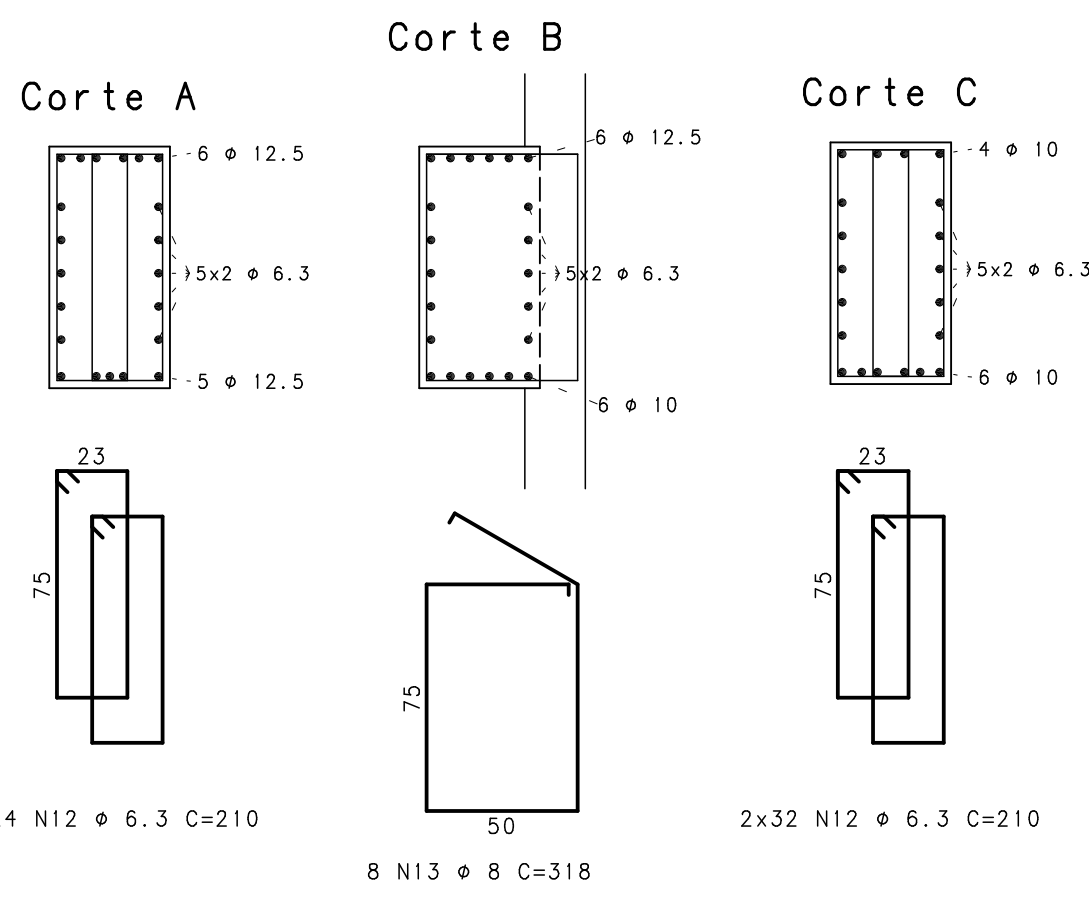
V633



V639



V631



NOTAS

1. DIMENSÕES EM CENTÍMETROS, ELEVACOES EM METROS
2. CONCRETO ESTRUTURAL:
 $f_{ck} >= 30 \text{ MPa}$
CONSUMO DE CIMENTO $>= 320,0 \text{ kg/m}^3$.
3. FATOR ÁGUA/CIMENTO MÁXIMO: 0,60
4. CLASSE DE AGRESSIVIDADE II - URBANA
5. MÓDULO DE ELASTICIDADE INICIAL A 28 DIAS IGUAL A 30670 MPa
6. REALIZAR OS PROCEDIMENTOS DE CURA, RETIRADA DE FORMAS E DO ESCORAMENTO CONFORME NBR 14931:2004:
PROCEDER COM A CURA ÚMIDA POR NO MÍNIMO 07 (SETE) DIAS OU UTILIZAR A CURA QUÍMICA DOS ELEMENTOS DE CONCRETO.
7. A EXECUÇÃO DA ESTRUTURA DEVERÁ CONTAR COM O ACOMPANHAMENTO DE UM TECNÓLOGISTA DE CONCRETO
8. O ENGENHEIRO RESPONSÁVEL PELA OBRA DEVERÁ OBEDECER AS RECOMENDAÇÕES DAS NORMAS TÉCNICAS APLICÁVEIS, DEDICANDO ESPECIAL ATENÇÃO AS SEGUINTES ATIVIDADES:
 - 8.1. CONCRETO: PREPARO, CONTROLE, RECEBIMENTO, TRANSPORTE, LANCAMENTO, ADENSAMENTO E CURA
 - 8.2. FORMA: CONFERÊNCIA DAS MEDIDAS E POSIÇÕES, LIMPEZA, ESTANQUEIDADE, SATURAÇÃO DAS FORMAS ABSORVENTES (RETIRAR EXCESSO DE ÁGUA), CUIDADO COM O USO DOS DESMOLDANTES E RETIRADA DAS FORMAS
 - 8.3. ARMADURA: LIMPEZA, MONTAGEM, COBRIMENTO (USO DE ESPACADORES PLÁSTICOS ADEQUADOS), E GARANTIA DA POSIÇÃO DAS ARMADURAS ANTES E DURANTE A CONCRETAGEM
9. COBRIMENTO MÍNIMO DA ARMADURA:
LAJES=2,0cm; VIGAS E PILARES=2,5cm; BLOCOS=5,0CM; ESTACAS=4,0cm.
10. RECOMENDA-SE QUE OS MATERIAIS (AÇO E CONCRETO) UTILIZADOS NESTE PROJETO SEJAM SUBMETIDOS A ENSAIOS TECNOLÓGICOS
11. PREVER DRENAGEM E/OU IMPERMEABILIZAÇÃO NAS CORTINAS (CONTENÇÕES).
12. CONFERIR MEDIDAS NO LOCAL.

EXE	00	PROJETO EXECUTIVO - LICITAÇÃO OBRA		EFICÁCIA	25/11/20
TIPO	REV	DESCRIÇÃO		DESENHO	
REVISÕES					
MINISTÉRIO PÚBLICO DO ESTADO DE MINAS GERAIS SEDE DAS PROMOTORIAS DE JUSTIÇA DA COMARCA DE RIBEIRÃO DAS NEVES					
ENDEREÇO: RUA VERA LÚCIA DE OLIVEIRA ANDRADE, S/N, BAIRRO VILA ESPLANADA, RIBEIRÃO DAS NEVES				ÁREA TERRENO: 3.235,71m2	
				ÁREA CONSTRUÍDA: 3.915,46m2	
PROPRIETÁRIO:				CNPJ: 20.971.057/0001-45	
PROCURADORIA GERAL DE JUSTIÇA DO ESTADO DE MINAS GERAIS					
PROJETO DE ESTRUTURA DE CONCRETO ARMADO					
EMPRESA: <div style="display: flex; align-items: center;"> <div style="flex: 1;"> ENGENHEIRO FABRÍCIO SILVA LIMA CREA: 80.082/D-MG EFICÁCIA PROJETOS E CONSULTORIA LTDA RESPONSÁVEL TÉCNICO: NELSON URIAS PINTO GARIGLIO DA SILVA </div> <div style="flex: 1; text-align: center;">  </div> </div>				CNPJ: 06.301.115/0001-00	
				CREA: 82.624/D	
CONTEÚDO: ARMAÇÃO DE VIGAS COBERTURA - 06/07				DATA: 25/11/20	FOLHA: 71/90
				ESCALA: INDICADA	

CONFIGURACAO DAS PENAS - FORMATO A1 (841 x 594mm)						
RED	YELLOW	GREEN	CYAN	BLUE	MAGENTA	WHITE
0.25	0.50	0.13	0.30	0.40	1.0	0.80
						0.18